



W czasach rosnących oczekiwań inwestorów i wciąż przyspieszających procesów budowlanych coraz większą popularnością cieszą się fasady elementowe. Nowoczesne prefabrykowane konstrukcje nie tylko pozwalają uprościć logistykę na placu budowy, lecz także umożliwiają tworzenie zindywidualizowanych projektów powłok budynków, które odpowiadają nawet bardzo restrykcyjnym wymaganiom technicznym.

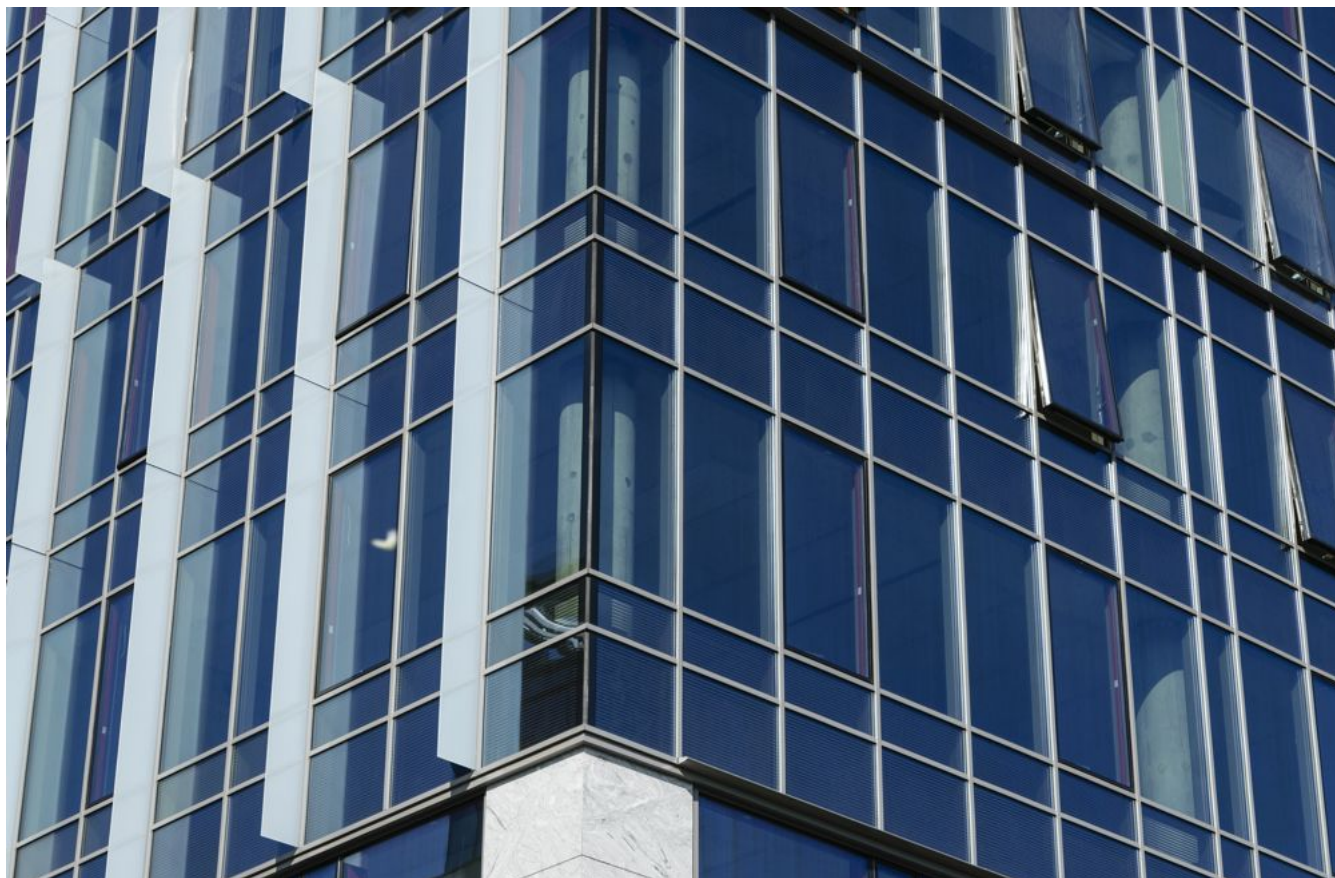
Wzrastające wymagania prawne dotyczące parametrów konstrukcji fasadowych, presja czasowa i indywidualne oczekiwania inwestorów pod kątem funkcjonalności to tylko część wyzwań, jakie stawia architektami współczesna rzeczywistość budowlana. Nowoczesne fasady elementowe wydają się być najlepszą odpowiedzią na wszystkie z nich. Dają dużą swobodę kreowania oryginalnego designu elewacji i pozwalają na spełnienie bardzo specyficznych wymagań pod względem parametrów związanych z termoizolacyjnością, szczelnością czy właściwościami statycznymi. Nowoczesne rozwiązania fasad elementowych Schüco oferują ponadto bardzo bogaty wybór otwieranych elementów, które mogą odgrywać zarówno funkcje praktyczne, jak i estetyczne. Systemowa oferta pozwala na dopasowanie rozwiązania do wymagań każdej inwestycji, od niewielkich budynków komercyjnych aż po obiekty wysokościowe.

Wzór ponadczasowej funkcjonalności

Tym, co najbardziej cenią sobie architekci w nowoczesnych fasadach elementowych, jest możliwość swobodnej konfiguracji wyglądu i funkcjonalności modułów. Na przykład w systemach Schüco można zestawiać pola o przeziernej i nieprzeziernej estetyce oraz wyposażać je w wypełnienia stałe czy ruchome, takie jak aluminiowe okna w dowolnym kolorze, dopasowane pod względem estetyki skrzydła wentylacyjne czy nawet modne wielkoformatowe drzwi przesuwne. Wśród aluminiowych okien rozwierno-uchyłnych warte uwagi są zwłaszcza nowoczesne wykonania o bardzo wąskich ramach. Nowoczesne okna panoramiczne Schüco AWS 75 PD.SI posiadają zgodną z obowiązującymi trendami ultrawąską szerokość czołową profili. Wkomponowane w przeszkloną fasadę jako pasma okienne lub pojedynczo w formie elementów pionowych, mogą tworzyć niepowtarzalny wzór. Transparentny design w tym przypadku idzie w parze z doskonałymi parametrami termoizolacyjności, szczelności i akustyki, których poziom można różnicować w zależności od strefy budynku. Dziś oczekiwania wobec funkcjonalności fasad wychodzą jednak znacznie poza podstawowe kategorie, obejmujące optymalne doświetlenie, energooszczędność czy ochronę przeciwpożarową. Rozwój technologii budowlanych podąża w kierunku elementów inteligentnych, które aktywnie uczestniczą w zapewnianiu bezpiecznego i komfortowego środowiska do nauki, wypoczynku czy pracy.

Imponująca architektura dużych wysokości

Elementy ruchome stosowane na dużych wysokościach muszą cechować się odpowiednią wytrzymałością na napory silnego wiatru i wodoszczelnością, dlatego w tego typu inwestycjach stosowane są zazwyczaj okna z mechanizmem wychyłnym lub wysuwnym. Ze względu na duże obciążenia użytkowe tego typu elementy są zwykle obsługiwane elektrycznie. Kompatybilne z fasadami elementowymi Schüco ruchome elementy z napędem mechatronicznym spełniają wszystkie oczekiwania związane z komfortowym, bezpiecznym czy nawet inteligentnym budynkiem. Okucia Schüco TipTronic SimplySmart to także niezbędny element trudno dostępnych świetlików umiejscowionych na dużej wysokości, gdyż umożliwiają one ich wygodną, zdalną obsługę za pomocą panelu ściennego, przycisku, a nawet smartfonu czy tabletu. Wszystkie inteligentne okna w połączeniu z czujnikami CO₂, wilgoci czy temperatury mogą ponadto realizować różnorodne funkcje związane z wentylacją, ochroną przeciwpożarową czy nocnym chłodzeniem budynku. Poszczególne funkcje otwieranych elementów można zaplanować z poziomu systemu zarządzania budynkiem lub w przypadku jego braku – za pomocą intuicyjnej aplikacji na smartfon Schüco Building Skin Control, która łączy je w inteligentną sieć. Ofertę uzupełniają elementy zacinające, które w przeszklonych budynkach odgrywają kluczową rolę w zapewnianiu komfortu przebywania we wnętrzach, a także pozwalają obniżyć koszty klimatyzacji. Oprócz efektownych wielkoformatowych lamel Schüco ALB, do wyboru są zintegrowane żaluzje czy zewnętrzne rolety przeciwsłoneczne, które również można stosować na dużych wysokościach, dzięki odporności na wiatr o prędkości do 90 km/h. Bardzo wytrzymałe przesłony przeciwsłoneczne nie tylko zapobiegają przegrzewaniu się pomieszczeń, lecz także mogą stanowić efektowną wizytówkę budynku.





[https://www.schueco.pl](#) [www.schueco.pl](#)